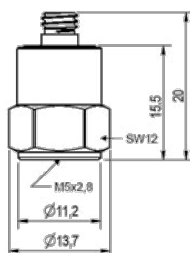


KS78.10/KS78.100

通用型加速度传感器系列

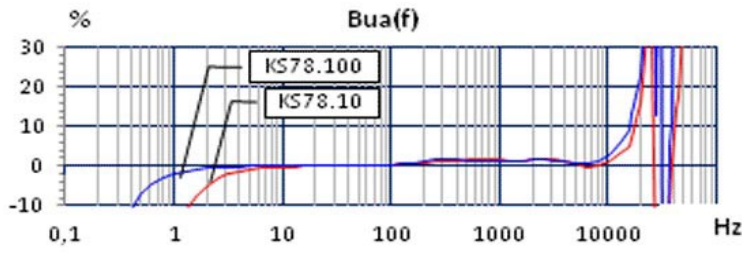
特点:

- 低价格,高性能
- IEPE输出
- 电子数据记录(TEDS)
- 可针对光测试对象
- 绝缘外壳
- M5 螺纹安装
- UNF 10-32 端口 (Microdot)

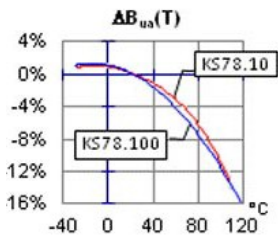


		KS78.10	KS78.100	单位
输入		IEPE	IEPE	
传感器设计		Scherprinzip • Shear design		
电压灵敏度	B_{ua}	10 ± 20%	100 ± 20%	mV/g
量程	a_+ / a_-	500	60	g
损坏极限	a_{max}	4000	4000	g
线性频率量程	f_{3dB}	0.65 .. 23 000	0.2 .. 22 000	Hz
	$f_{10\%}$	1.3 .. 18 000	0.4 .. 16 000	Hz
	$f_{5\%}$	2.0 .. 15 000	0.6 .. 13 000	Hz
共振频率	f_r	> 60 (+25 dB)	> 44 (+25 dB)	kHz
横向灵敏度	Γ_{90MAX}	< 5	< 5	%
残余噪声 (RMS; 0.5 Hz - 20 kHz)	$a_{n \text{ wide band}}$	1000	400	$\mu\text{g (Hz)}$
噪声密度	0,1 Hz	a_{n1}	50	$\mu\text{g}/\sqrt{\text{Hz}}$
	1 Hz	a_{n2}	20	$\mu\text{g}/\sqrt{\text{Hz}}$
	10 Hz	a_{n3}	5	$\mu\text{g}/\sqrt{\text{Hz}}$
	100 Hz	a_{n4}	2	$\mu\text{g}/\sqrt{\text{Hz}}$
恒电流输出	I_{CONST}	2 .. 20	2 .. 20	mA
输出偏压在 $I=4\text{mA}$	U_{BIAS}	12..14	12..14	V
输出端阻抗在 $I=4\text{mA}$	r_{OUT}	<60	<60	Ω
电子数据记录 (TEDS)		IEEE 1451.4	IEEE 1451.4	
工作环境规格参数				
工作温度	T_{min}/T_{max}	-30 / 120	-30 / 120	°C
温度系数	-30 .. 20 °C	$TK(B_{ua})$	-0.05	%/K
	20 .. 80 °C		-0.10	%/K
	80 .. 120 °C		-0.15	%/K
瞬间温度灵敏度	b_{aT}	0.1	0.05	ms^{-2}/K
磁场灵敏度	b_{ab}	3.5	1.5	ms^{-2}/T
物理规格				
重量 (无数据线)	m	10.2 / 0.36	11.2 / 0.4	g / oz
外壳材料		不锈钢	不锈钢	
信号线连接		轴向	轴向	
连接端子		UNF 10-32	UNF 10-32	
安装		M5 螺纹固定安装	M5 螺纹固定安装	
绝缘保护		有	有	

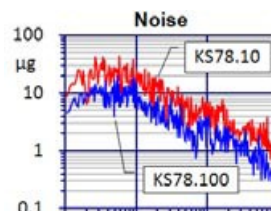
典型振幅特性曲线



温度特性曲线



噪声特性曲线



附件:

KS78.10 / KS78.100	
连接附件	<ul style="list-style-type: none"> • 009-UNF-UNF-1,5: cable UNF 10-32 / UNF 10-32; 1.5 m long • 009-UNF-BNC-1,5: cable UNF 10-32 / BNC; 1.5 m long • 010-UNF-BNC-5/10: cable UNF 10-32 / BNC; 5 / 10 m long • 016: Coupler for 2 UNF 10-32 plugs • 017: Adapter UNF 10-32 / BNC (male) • 117: Adapter UNF 10-32 / BNC (female) • 025: Adapter UNF 10-32 / TNC (male)
安装附件	<ul style="list-style-type: none"> • 002: Adhesive wax • 003: Mounting stud M5 • 045: Thread adapter M5 / UNF 10-32 • 046: Thread adapter M5 / 1/4"-28 • 008: Rare-earth magnetic base M5 • 029: Adhesive pad M5 • 030: Triaxial mounting cube M5

北京理昂思凯机电工程有限公司

BEIJING LINKSGATE M&E Engineering Co., Ltd

地 址: 北京市大兴区珺悦国际中心 7#办公楼 1603 室 (102600)

电话: 010-8818 9552

传真: 010-8818 9552

www.linksgate.cn

Email: info@linksgate.cn

